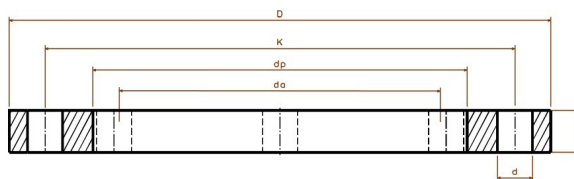
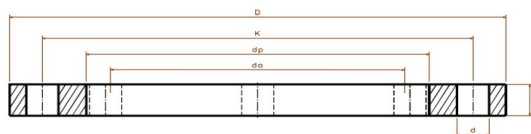


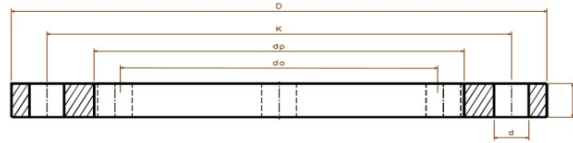
KARTA KATALOGOWA PRODUKTU**KOŁNIERZ STALOWY NIERDZEWNY**

Budowa:	Kołnierze stalowe luźne do tulei PEHD
Przeznaczenie:	Połączenia kołnierzowe do budowy rurociągów z tworzyw sztucznych do przesyłania płynów pod ciśnieniem
Normy produktu:	EN 1092-1
Material:	Stal nierdzewna 1.4301/304 1.4307/304L 1.4306/204L 1.4404 / 316L 1.4435 / 316L 1.4462 1.4571 / 316Ti 1.4541 / 321 1.4539 / 304L 1.4828 / 309 1.4841 / 314-310
Wymiary:	Od DN 15 do DN 600; PN10, PN 16



KOŁNIERZ STALOWY NIERDZEWNY PN10
Ciśnienie nominalne PN 10 wg normy EN 1092-1

ROZMIAR STALI dN	ROZMIAR PE Dn	ŚREDNICA WEWNĘTRZNA	WYMIAR ZEWNĘTRZNY	ŚREDNICA OTWORU	GRUBOŚĆ	ILOŚĆ OTWORÓW	WAGA [kg]
SIZE OF STEEL dN	SIZE OF PE dN	FLANGE INNER	FLANGE OUTER	HOLE DIA	THICKNESS	NUMBER OF	WEIGH T [kg]
[mm]	[mm]	DIA dp [mm]	DIA D [mm]	d[mm]	b [mm]	HOLES n	
25	32	42	115.00	18.00	16.00	4.00	1.04
32	40	51	140.00	18.00	16.00	4.00	1.54
40	50	63	150.00	18.00	16.00	4.00	1.70
50	63	78	165.00	18.00	16.00	4.00	1.94
65	75	92	185.00	18.00	16.00	4.00	2.39
80	90	108	200.00	18.00	18.00	8.00	2.82
100	110	128	220.00	18.00	18.00	8.00	3.22
100	125	135	220.00	18.00	18.00	8.00	3.02
125	140	158	250.00	18.00	18.00	8.00	3.83
150	160	178	285.00	22.00	18.00	8.00	5.01
150	180	186	285.00	22.00	18.00	8.00	4.60
200	200	236	340.00	22.00	20.00	8.00	6.86
200	225	238	340.00	22.00	20.00	8.00	6.68
250	250	289	395.00	22.00	24.00	12.00	8.99
250	280	295	395.00	22.00	24.00	12.00	8.52
300	315	339	445.00	22.00	28.00	12.00	12.35
350	355	377	505.00	22.00	30.00	16.00	17.98
400	400	430	565.00	26.00	32.00	16.00	24.02
450	450	615	615	26	34	20	31.54
500	450	517	670	26	38	20	38.97
500	500	533	670	26	38	20	35.02
600	560	618	780	30	44	20	56.06
600	630	645	780	30	44	24	45.81



KOŁNIERZ STALOWY NIERDZEWNY PN16
Ciśnienie nominalne PN 16 wg normy EN 1092-11

ROZMIAR STALI dN	ROZMIAR PE Dn	ŚREDNICA WEWNĘTRZNA	WYMIAR ZEWNĘTRZNY	ŚREDNICA OTWORU	GRUBOŚĆ	ILOŚĆ OTWORÓW	WAGA [kg]
SIZE OF STEEL dN	SIZE OF PE dN	FLANGE INNER	FLANGE OUTER	HOLE DIA	THICKNESS	NUMBER OF	WEIGHT [kg]
[mm]	[mm]	DIA dp [mm]	DIA D [mm]	d[mm]	b [mm]	HOLES n	
25	32	42	115.00	18.00	16.00	4.00	1.04
32	40	51	140.00	18.00	16.00	4.00	1.54
40	50	63	150.00	18.00	16.00	4.00	1.70
50	63	78	165.00	18.00	16.00	4.00	1.94
65	75	92	185.00	18.00	16.00	4.00	2.39
80	90	108	200.00	18.00	18.00	8.00	2.82
100	110	128	220.00	18.00	18.00	8.00	3.22
100	125	135	220.00	18.00	18.00	8.00	3.02
125	140	158	250.00	18.00	18.00	8.00	3.83
150	160	178	285.00	22.00	18.00	8.00	5.57
150	180	186	285.00	22.00	18.00	8.00	5.12
200	200	236	340.00	22.00	23.00	12.00	7.91
200	225	238	340.00	22.00	23.00	12.00	7.70
250	250	289	405.00	22.00	29.00	12.00	12.92
250	280	295	405.00	26.00	29.00	12.00	12.29
300	315	339	460.00	26.00	34.00	12.00	18.55
350	355	377	520.00	26.00	26.00	16.00	25.93
400	400	430	580.00	30.00	30.00	16.00	34.31
450	450	517	670.00	30.00	30.00	20.00	41.95
500	500	533	715.00	33.00	33.00	20.00	52.75
600	560	618	840.00	36.00	48.00	20.00	87.62
600	630	645	840.00	36.00	48.00	24.00	77.51