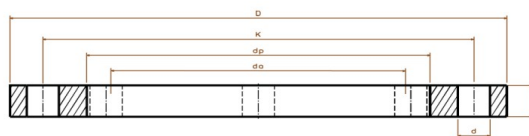


TPR-POLSKA – katalog produktów

SPIS TREŚCI

1. KOŁNIERZE STALOWE GALWANIZOWANE PN10
2. KOŁNIERZE STALOWE GALWANIZOWANE PN16
3. KOŁNIERZE POWLEKANE PP PN10
4. KOŁNIERZE POWLEKANE PP PN16
5. KOŁNIERZE STALOWE NIERDZEWNE PN10
6. KOŁNIERZE STALOWE NIERDZEWNE PN16



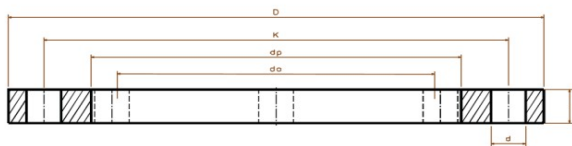
KOŁNIERZ STALOWY GALWANIZOWANY PN10

Ciśnienie nominalne PN 10 wg normy PN-ISO 9624:2001

Wykonane zgodnie z EN 1092-1

POZYCJA	ROZMIAR STALI DN	ROZMIAR PE Dn	ŚREDNICA WEWNĘTRZNA	WYMIAR ZEWNĘTRZNY	ŚREDNICA OTWORU	GRUBOŚĆ	ILOŚĆ OTWORÓW
SEQ	SIZE OF STEEL DN	SIZE OF PE DN	FLANGE INNER	FLANGE OUTER	HOLE DIA	THICKNESS	NUMBER OF
	[mm]	[mm]	DIA dp [mm]	DIA D [mm]	d[mm]	b [mm]	HOLES n
1	25	32	42	115.00	18.00	16.00	4.00
2	32	40	51	140.00	18.00	16.00	4.00
3	40	50	63	150.00	18.00	16.00	4.00
4	50	63	78	165.00	18.00	16.00	4.00
5	65	75	92	185.00	18.00	16.00	4.00
6	80	90	108	200.00	18.00	18.00	8.00
7	100	110	128	220.00	18.00	18.00	8.00
8	100	125	135	220.00	18.00	18.00	8.00
9	125	140	158	250.00	18.00	18.00	8.00
10	150	160	178	285.00	22.00	18.00	8.00
11	150	180	186	285.00	22.00	18.00	8.00
12	200	200	236	340.00	22.00	20.00	8.00
13	200	225	238	340.00	22.00	20.00	8.00
14	250	250	289	395.00	22.00	24.00	12.00
15	250	280	295	395.00	22.00	24.00	12.00
16	300	315	339	445.00	22.00	28.00	12.00
17	350	355	377	505.00	22.00	30.00	16.00
18	400	400	430	565.00	26.00	32.00	16.00
19	450	450	615	615	26	34	20
20	500	450	517	670	26	38	20
21	500	500	533	670	26	38	20
22	600	560	618	780	30	44	20
23	600	630	645	780	30	44	24

ŚRENICE OD DN700 DO DN1600 NA ZAPYTANIE



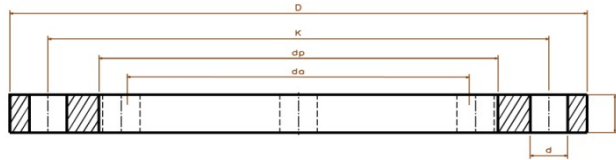
KOŁNIERZ STALOWY GALWANIZOWANY PN16

Ciśnienie nominalne PN 16 wg normy PN-ISO 9624:2001

Wykonane zgodnie z EN 1092-1

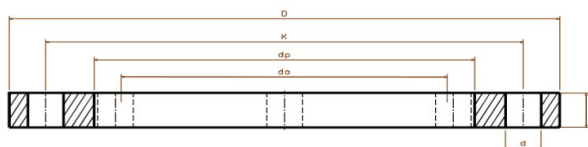
POZYCJA	ROZMIAR STALI DN	ROZMIAR PE Dn	ŚREDNICA WEWNĘTRZNA	WYMIAR ZEWNĘTRZNY	ŚREDNICA OTWORU	GRUBOŚĆ	ILOŚĆ OTWORÓW
SEQ	SIZE OF STEEL DN	SIZE OF PE DN	FLANGE INNER	FLANGE OUTER	HOLE DIA	THICKNESS	NUMBER OF
	[mm]	[mm]	DIA dp [mm]	DIA D [mm]	d[mm]	b [mm]	HOLES n
1	25	32	42	115.00	18.00	16.00	4.00
2	32	40	51	140.00	18.00	16.00	4.00
3	40	50	63	150.00	18.00	16.00	4.00
4	50	63	78	165.00	18.00	16.00	4.00
5	65	75	92	185.00	18.00	16.00	4.00
6	80	90	108	200.00	18.00	18.00	8.00
7	100	110	128	220.00	18.00	18.00	8.00
8	100	125	135	220.00	18.00	18.00	8.00
9	125	140	158	250.00	18.00	18.00	8.00
10	150	160	178	285.00	22.00	18.00	8.00
11	150	180	186	285.00	22.00	18.00	8.00
12	200	200	236	340.00	22.00	23.00	12.00
13	200	225	238	340.00	22.00	23.00	12.00
14	250	250	289	405.00	22.00	29.00	12.00
15	250	280	295	405.00	26.00	29.00	12.00
16	300	315	339	460.00	26.00	34.00	12.00
17	350	355	377	520.00	26.00	26.00	16.00
18	400	400	430	580.00	30.00	30.00	16.00
19	450	450	517	670.00	30.00	30.00	20.00
21	500	500	533	715.00	33.00	33.00	20.00
22	600	560	618	840.00	36.00	48.00	20.00
23	600	630	645	840.00	36.00	48.00	24.00

ŚRENICE OD DN700 DO DN1600 NA ZAPYTANIE



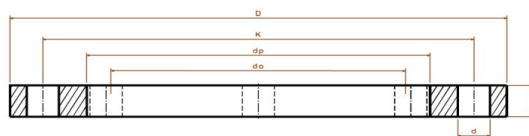
KOŁNIERZ STALOWY POWLEKANY PP PN10

POZYCJA	ROZMIAR STALI DN	ROZMIAR PE Dn	ŚREDNICA WEWNĘTRZNA	ODLEGŁOŚĆ MIĘDZY OTWORAMI	WYMIAR ZEWNĘTRZNY	ŚREDNICA OTWORU	GRUBOŚĆ	ILOŚĆ OTWORÓW
SEQ	SIZE OF STEEL DN [mm]	SIZE OF PE DN [mm]	FLANGE INNER DIA dp [mm]	DISTANCE BETWEEN HOLES K [mm]	FLANGE OUTER DIA D [mm]	HOLE DIA d[mm]	THICKNESS b [mm]	NUMBER OF HOLES n
1	15	20	28	65.00	95.00	14.00	14.00	4.00
2	20	25	34	75.00	105.00	14.00	16.00	4.00
3	25	32	42	85.00	115.00	14.00	16.00	4.00
4	32	40	51	100.00	140.00	18.00	16.00	4.00
5	40	50	62	110.00	150.00	18.00	16.00	4.00
6	50	63	78	125.00	165.00	18.00	18.00	4.00
7	65	75	92	145.00	185.00	18.00	18.00	4.00
8	80	90	108	160.00	200.00	18.00	20.00	8.00
9	100	110	125	180.00	220.00	18.00	20.00	8.00
10	100	125	135	180.00	220.00	18.00	20.00	8.00
11	125	140	158	210.00	250.00	18.00	22.00	8.00
12	150	160	178	240.00	285.00	22.00	22.00	8.00
13	150	180	188	240.00	285.00	22.00	22.00	8.00
14	200	200	235	295.00	340.00	22.00	26.00	8.00
15	200	225	238	295.00	340.00	22.00	26.00	8.00
16	250	250	288	350.00	395.00	22.00	29.00	12.00
17	250	280	294	350.00	395.00	22.00	29.00	12.00
18	300	315	338	400.00	445.00	22.00	29.00	12.00
19	350	355	-	-	-	-	-	-
20	400	400	-	-	-	-	-	-
21	450	450	-	-	-	-	-	-



KOŁNIERZ POWLEKANY PP PN16

POZYCJA	ROZMIAR STALI DN	ROZMIAR PE Dn	ŚREDNICA WEWNĘTRZNA	ODLEGŁOŚĆ MIĘDZY OTWORAMI	WYMIAR ZEWNĘTRZNY	ŚREDNICA OTWORU	GRUBOŚĆ	ILOŚĆ OTWORÓW
SEQ	SIZE OF STEEL DN [mm]	SIZE OF PE DN [mm]	FLANGE INNER DIA dp [mm]	DISTANCE BETWEEN HOLES K [mm]	FLANGE OUTER DIA D [mm]	HOLE DIA d[mm]	THICKNESS b [mm]	NUMBER OF HOLES n
1	15	20	28	65.00	95.00	14.00	14.00	4.00
2	20	25	34	75.00	105.00	14.00	16.00	4.00
3	25	32	42	85.00	115.00	14.00	16.00	4.00
4	32	40	51	100.00	140.00	18.00	16.00	4.00
5	40	50	62	110.00	150.00	18.00	16.00	4.00
6	50	63	78	125.00	165.00	18.00	18.00	4.00
7	65	75	92	145.00	185.00	18.00	18.00	4.00
8	80	90	108	160.00	200.00	18.00	20.00	8.00
9	100	110	125	180.00	220.00	18.00	20.00	8.00
10	100	125	135	180.00	220.00	18.00	20.00	8.00
11	125	140	158	210.00	250.00	18.00	22.00	8.00
12	150	160	178	240.00	285.00	22.00	22.00	8.00
13	150	180	188	240.00	285.00	22.00	22.00	8.00
14	200	200	235	295.00	340.00	22.00	26.00	12.00
15	200	225	235	295.00	340.00	22.00	26.00	12.00
16	250	250	288	355.00	405.00	26.00	29.00	12.00
17	250	280	294	355.00	405.00	26.00	29.00	12.00
18	300	315	338	410.00	460.00	26.00	31.00	12.00
19	350	355	-	-	-	-	-	-
20	400	400	-	-	-	-	-	-
21	450	450	-	-	-	-	-	-



KOŁNIERZ STALOWY NIERDZEWNY PN10

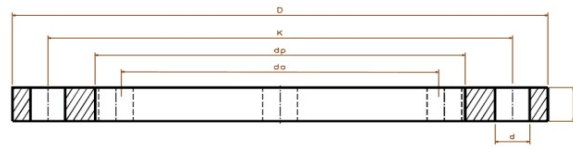
Wykonane zgodnie z EN 1092-1

Dostarczamy kołnierze od DN10 do DN2000 od PN10 do PN40 w następujących gatunkach:

1.4301/304 1.4307/304L 1.4306/204L 1.4404 / 316L 1.4435 / 316L 1.4462 1.4571 / 316Ti 1.4541 / 321 1.4539 / 304L
1.4828 / 309 1.4841 / 314-310

POZYCJA	ROZMIAR STALI DN	ROZMIAR PE Dn	ŚREDNICA WEWNĘTRZNA	WYMIAR ZEWNĘTRZNY	ŚREDNICA OTWORU	GRUBOŚĆ	ILOŚĆ OTWORÓW
SEQ	SIZE OF STEEL DN	SIZE OF PE DN	FLANGE INNER	FLANGE OUTER	HOLE DIA	THICKNESS	NUMBER OF
	[mm]	[mm]	DIA dp [mm]	DIA D [mm]	d[mm]	b [mm]	HOLES n
1	25	32	42	115.00	18.00	16.00	4.00
2	32	40	51	140.00	18.00	16.00	4.00
3	40	50	63	150.00	18.00	16.00	4.00
4	50	63	78	165.00	18.00	16.00	4.00
5	65	75	92	185.00	18.00	16.00	4.00
6	80	90	108	200.00	18.00	18.00	8.00
7	100	110	128	220.00	18.00	18.00	8.00
8	100	125	135	220.00	18.00	18.00	8.00
9	125	140	158	250.00	18.00	18.00	8.00
10	150	160	178	285.00	22.00	18.00	8.00
11	150	180	186	285.00	22.00	18.00	8.00
12	200	200	236	340.00	22.00	20.00	8.00
13	200	225	238	340.00	22.00	20.00	8.00
14	250	250	289	395.00	22.00	24.00	12.00
15	250	280	295	395.00	22.00	24.00	12.00
16	300	315	339	445.00	22.00	28.00	12.00
17	350	355	377	505.00	22.00	30.00	16.00
18	400	400	430	565.00	26.00	32.00	16.00
19	450	450	615	615	26	34	20
20	500	450	517	670	26	38	20
21	500	500	533	670	26	38	20
22	600	560	618	780	30	44	20
23	600	630	645	780	30	44	24

ŚRENICE OD DN700 DO DN1600 NA ZAPYTANIE



KOŁNIERZ STALOWY NIERDZEWNY PN16

Wykonane zgodnie z EN 1092-1

Dostarczamy kołnierze od DN10 do DN2000 od PN10 do PN40 w następujących gatunkach:

1.4301/304 1.4307/304L 1.4306/204L 1.4404 / 316L 1.4435 / 316L 1.4462 1.4571 / 316Ti 1.4541 / 321 1.4539 / 304L
1.4828 / 309 1.4841 / 314-310

POZYCJA	ROZMIAR STALI DN	ROZMIAR PE Dn	ŚREDNICA WEWNĘTRZNA	WYMIAR ZEWNĘTRZNY	ŚREDNICA OTWORU	GRUBOŚĆ	ILOŚĆ OTWORÓW
SEQ	SIZE OF STEEL DN	SIZE OF PE DN	FLANGE INNER	FLANGE OUTER	HOLE DIA	THICKNESS	NUMBER OF
	[mm]	[mm]	DIA dp [mm]	DIA D [mm]	d[mm]	b [mm]	HOLES n
1	25	32	42	115.00	18.00	16.00	4.00
2	32	40	51	140.00	18.00	16.00	4.00
3	40	50	63	150.00	18.00	16.00	4.00
4	50	63	78	165.00	18.00	16.00	4.00
5	65	75	92	185.00	18.00	16.00	4.00
6	80	90	108	200.00	18.00	18.00	8.00
7	100	110	128	220.00	18.00	18.00	8.00
8	100	125	135	220.00	18.00	18.00	8.00
9	125	140	158	250.00	18.00	18.00	8.00
10	150	160	178	285.00	22.00	18.00	8.00
11	150	180	186	285.00	22.00	18.00	8.00
12	200	200	236	340.00	22.00	23.00	12.00
13	200	225	238	340.00	22.00	23.00	12.00
14	250	250	289	405.00	22.00	29.00	12.00
15	250	280	295	405.00	26.00	29.00	12.00
16	300	315	339	460.00	26.00	34.00	12.00
17	350	355	377	520.00	26.00	26.00	16.00
18	400	400	430	580.00	30.00	30.00	16.00
19	450	450	517	670.00	30.00	30.00	20.00
21	500	500	533	715.00	33.00	33.00	20.00
22	600	560	618	840.00	36.00	48.00	20.00
23	600	630	645	840.00	36.00	48.00	24.00

ŚRENICE OD DN700 DO DN1600 NA ZAPYTANIE